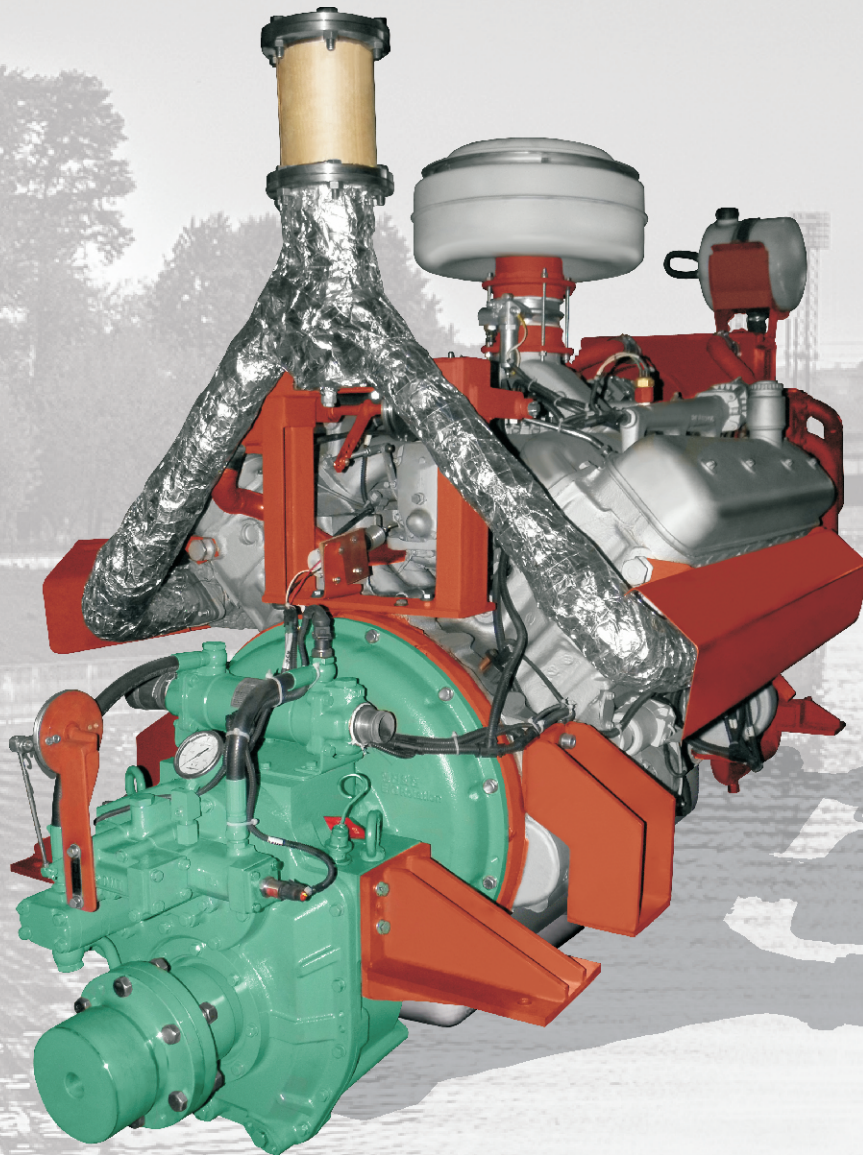




АГРЕГАТ ДИЗЕЛЬ-РЕДУКТОРНЫЙ ЯМЗ-238М2ррDMT140Н



Надежность



Экономичность



Высокая ремонтпригодность

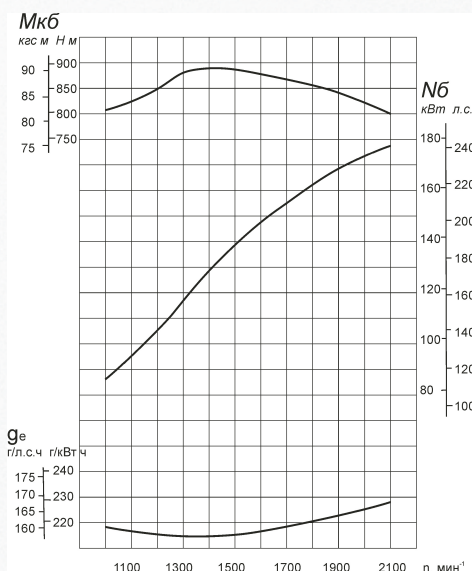


Простота технического обслуживания



Адаптация к конструкции судна

Модель ДРА	ЯМЗ-238М2ppDMT140H			
Модель приводного двигателя	ЯМЗ-238М26р/6г			
Тип двигателя и его обозначение по ГОСТ 10150	Четырехтактный, с воспламенением от сжатия, V-образный, 8Ч13/14			
Модель реверс-редуктора	DMT140H			
Тип реверс-редуктора	Гидравлический судовый редуктор			
Передаточное отношение, передний и задний ход	1,97	2,57	3,03	3,46
Номинальная мощность ДРА, кВт (л.с.) при номинальной частоте вращения коленчатого вала, мин ⁻¹	110 (150) 1500			
Максимальный упор гребного винта, кН (кгс)	21 (2100)			
Удельный расход диз.топлива на номинальной мощности, г/кВтч (г/л.с.ч)	227 (167) допускается +5%			
Расход масла на угар при номинальных режимах работы, кг/ч	0,15			
Ресурс до капитального ремонта, ч	18 000			
Масса сухого ДРА, кг	1415±20			

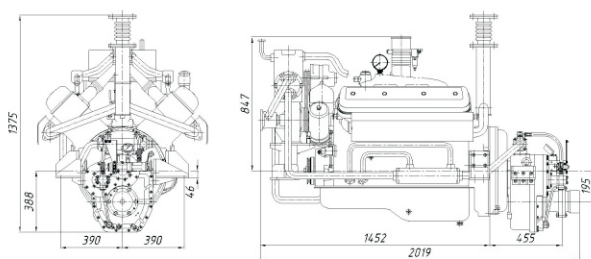


Комплектация ДРА ЯМЗ-238М2ppDMT140H:

- Двухпроводный стартер
- Двухпроводный генератор (50А)
- Специальный поддон для обеспечения требований РРР по крену и дифференту
- Топливопроводы высокого давления с противопожарной защитой с сигнализатором утечки топлива
- Топливопроводы низкого давления металлические
- Воздушная заслонка аварийного останова двигателя с ручным и автоматическим приводом
- Рабочий останов двигателя с электромагнитным приводом
- Передние и задние опоры для установки ДРА на раму
- Воздушный фильтр автомобильного типа
- Сдвоенный фильтр грубой очистки топлива
- Насос забортной воды
- Теплообменник «вода-вода»
- Теплообменник «вода-масло»
- Термоизолированные выпускные коллектора с защитными щитками
- Узлы сильфонные (компенсаторы) с прокладками
- Система управления и АПС (основной и выносной пульты управления) для управления и отображения параметров

Документация:

- Сертификат Российского Речного Регистра на ДРА
- Свидетельство РРР о соответствии судового двигателя техническим нормативам выбросов вредных (загрязняющих) веществ в атмосферный воздух
- Технический паспорт выбросов (загрязняющих) веществ в выпускных газах
- Формуляр
- Инструкция по монтажу и эксплуатации ДРА
- Инструкция по эксплуатации двигателя
- Инструкция по эксплуатации реверс-редуктора
- Паспорт двигателя



ДРА ЯМЗ-238М2ppDMT140H



ПК Автотель-сервис-Центр www.sudomotor-yar.ru

Телефон: 8-800-700-45-18, +7 (4852) 58-07-92, +7 (4852) 58-64-76

Адрес: г. Ярославль, ул. Полушкина Роща, д. 16Л, помещение 10

E-mail: info@sudomotor-yar.ru, wtimashev@rambler.ru