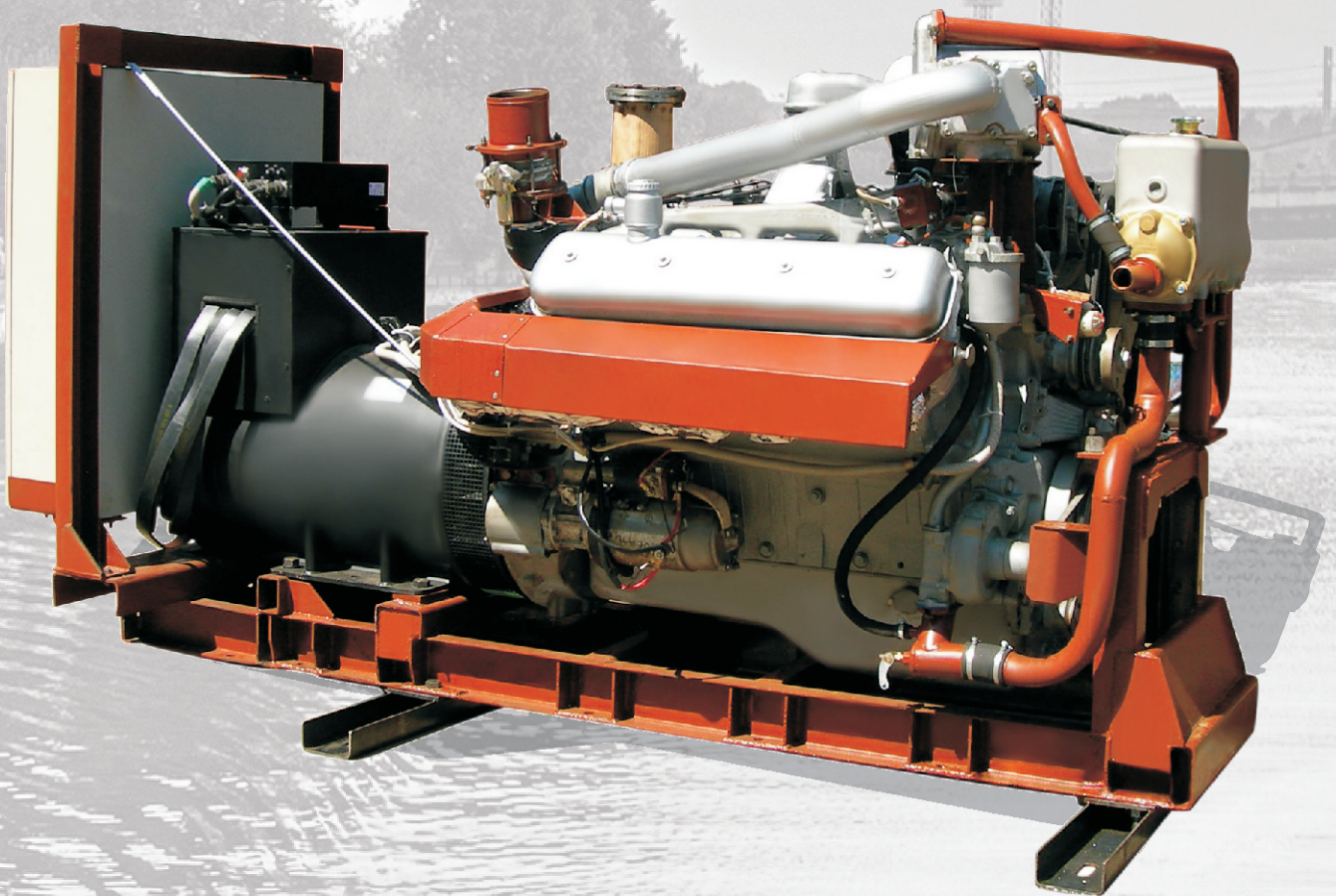




СУДОВОЙ ДИЗЕЛЬ-ГЕНЕРАТОР МОЩНОСТЬЮ 200 кВт



Надежность



Экономичность



Высокая ремонтпригодность



Простота технического обслуживания



Адаптация к конструкции судна

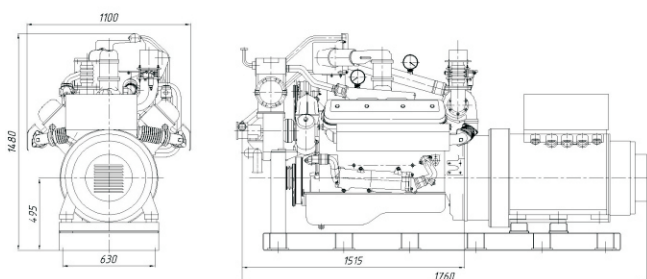
Параметры	ДГФ 1А 200/1500 МЗ-01	ДГФ 1А 200/1500 МЗ-02
Номинальная мощность, кВт	200	
Номинальное напряжение, В	230/400	
Род тока	Переменный трехфазный	
Номинальная сила тока, А	656/360	
Номинальный коэффициент мощности, cosφ	0,8	
Номинальная частота, Гц	50	
Степень автоматизации по ГОСТ 14228	1 или 2	
Модель генератора	SK 250 LS	БГ-200-40М4
Тип генератора	Синхронный с автоматическим регулятором напряжения	
Первичный двигатель	ЯМЗ-7514.10	
Количество цилиндров, шт.	8	
Рабочий объем двигателя, л	14,86	
Способ подачи воздуха	Газотурбинный с промежуточным охлаждением наддувочного воздуха в водо-воздушном теплообменнике	
Частота вращения, мин ⁻¹	1500	
Ресурс до капитального ремонта, ч	20 000	
Масса сухая, кг	1950+30	2200+30

Комплектация ДГФ 1А 200/1500 МЗ:

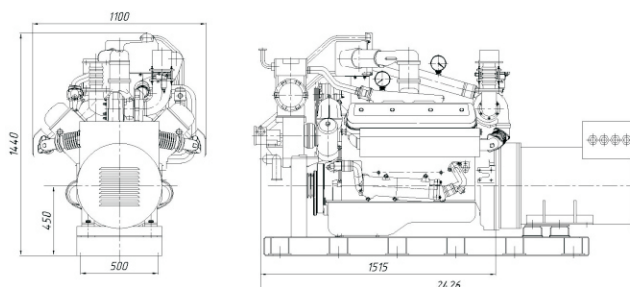
- Двухпроводный стартер
- Двухпроводный зарядный генератор
- Топливопроводы высокого давления с противопожарной защитой с сигнализатором утечки топлива
- Топливопроводы низкого давления металлические
- Воздушная заслонка аварийного останова двигателя с ручным и автоматическим приводом
- Рабочий останов двигателя с электромагнитным приводом
- Насос забортной воды
- Теплообменник «вода-вода»
- Теплообменник «вода-масло»
- Охладитель наддувочного воздуха
- Воздушный фильтр
- Термоизолированные выхлопные коллектора с защитными экранами
- Сильфонный компенсатор
- Система управления и АПС (основной и выносной пульты управления) для управления и отображения параметров
- Система автоматической подстройки частоты вращения коленчатого вала двигателя

Документация:

- Сертификат Российского Речного Регистра на ДГ
- Свидетельство РРР о соответствии судового двигателя техническим нормативам выбросов вредных (загрязняющих) веществ в атмосферный воздух
- Технический паспорт выбросов вредных (загрязняющих) веществ в выпускных газах
- Формуляр
- Инструкция по монтажу и эксплуатации ДГ
- Инструкция по эксплуатации двигателя
- Инструкция по эксплуатации генератора
- Паспорт двигателя
- Паспорт генератора



ДГФ 1А 200/1500 МЗ-01



ДГФ 1А 200/1500 МЗ-02



ПК Автодизель-сервис-Центр www.sudomotor-yar.ru

Телефон: 8-800-700-45-18, +7 (4852) 58-07-92, +7 (4852) 58-64-76

Адрес: г. Ярославль, ул. Полушкина Роща, д. 16Л, помещение 10

E-mail: info@sudomotor-yar.ru, wtimashev@rambler.ru